



# GROUPE COFIMÉ

L'ACCOMPAGNEMENT DURABLE

## RAPPORT DE TRANSPARENCE 2025



WE ARE AN INDEPENDENT MEMBER OF  
THE GLOBAL ADVISORY  
AND ACCOUNTING NETWORK

[www.hlb-groupecofime.com](http://www.hlb-groupecofime.com)

# SOMMAIRE

## 1 CONTEXTE DE GROUPE COFIMÉ

Histoire .....	3
Activités du Groupe .....	4
Approche processus .....	5
Implantations .....	7
Structure juridique .....	8
Description du réseau HLB et du groupement technique ATH .....	10
Structure de la gouvernance .....	11
Projets d'entreprises .....	13

## 2 GESTION DES RISQUES

Indépendance .....	14
Protection des données personnelles .....	15
Qualité .....	16
Chiffre d'affaires .....	18
Liste des entités d'intérêt public .....	19

## 3 RESSOURCES HUMAINES

Nos équipes .....	20
Mode d'exercice des associés .....	21
La formation continue .....	22

# 1 CONTEXTE DE GROUPE COFIMÉ

## HISTOIRE

GROUPE COFIMÉ est un groupe d'expertise comptable et de commissariat aux comptes, dont le siège social est 5 rue Bertrand Monnet 68000 COLMAR, et dont le capital est détenu par des associés exerçant à titre exclusif leur activité professionnelle au sein du Groupe.

- **1963** Naissance de COFIMÉ à Colmar
- **1970** Ouverture de l'agence de Sélestat
- **1997** Adhésion au réseau international du cabinet indépendant HLB
- **1999** Ouverture de l'agence d'Illkirch
- **2005** Création de GROUPE COFIMÉ
- **2005** Création de COFIMÉ AUDIT ► **Audit légal et contractuel**
- **2006** Adhésion de l'association technique ATH ► **Veille professionnelle et outils techniques**
- **2007** Ouverture des agences de Didenheim et d'Oberhausbergen
- **2008** Certification ISO 9001
- **2009** Création de YAGO Talents d'entrepreneurs ► **Association de promotion de l'esprit d'entreprise**
- **2011** Création d'Alsace Family Office ► **Gestion de patrimoine**
- **2011** Création d'EVALIS ► **Formations**
- **2012** Ouverture des agences de Belfort et de Paris
- **2014** Ouverture de l'agence de Rouffach
- **2016** Création de PROGYS ► **Pilotage de projets informatiques**
- **2018** Ouverture de l'agence d'Obernai
- **2019** Participation au capital de DEGEST ECO ► **Missions de l'expert-comptable auprès des CSE**
- **2019** Création de CONSULTANS ► **Accompagnement stratégique**  
(devenu COOSTRA en 2025)
- **2019** Création de l'Agence Et Voilà ! ► **Agence de communication**
- **2019** Création de Triple A Alsace ► **Cession et acquisition d'entreprise**  
(devenu CAIRUS en 2023)
- **2024** Création de HLB COFIMÉ PARIS SPE ► **Experts-comptables et avocats**
- **2025** Participation au capital de LEITWERK FRANCE ► **Pilotage de projets et d'environnements informatiques**

Groupe indépendant, leader en Alsace pour les métiers de l'expertise comptable, de l'audit et du conseil. GROUPE COFIMÉ accompagne ses clients en s'impliquant à leurs côtés à chaque étape de la vie de leur entreprise.

# 1 CONTEXTE DE GROUPE COFIMÉ

## ACTIVITÉS DU GROUPE

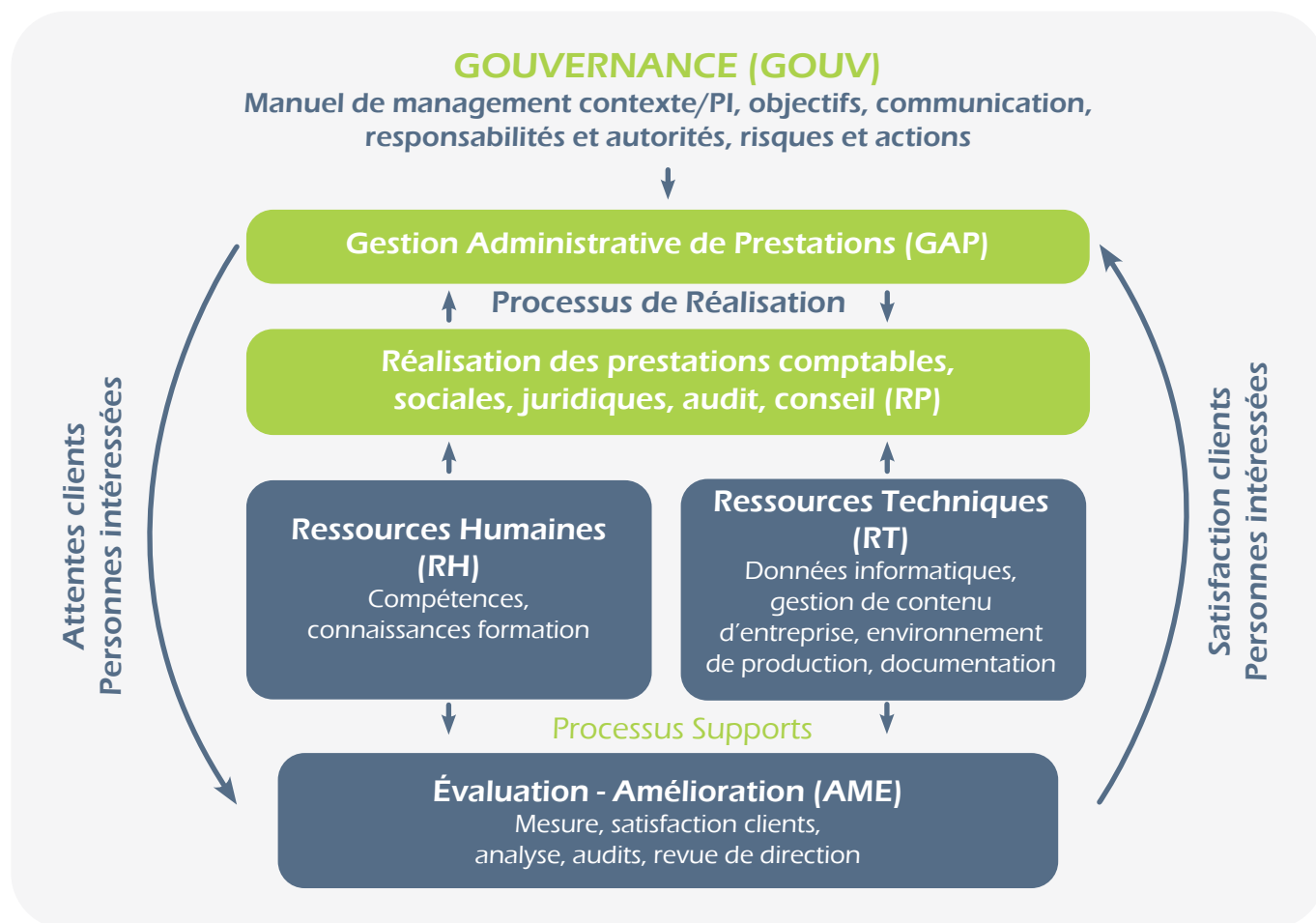
GROUPE COFIMÉ propose un ensemble d'activités au travers d'entités dédiées. Les sociétés du groupe sont les suivantes :



# 1 CONTEXTE DE GROUPE COFIMÉ

## APPROCHES PROCESSUS

Notre système de management de la qualité certifié ISO 9001 version 2015 s'appuie sur une approche processus dont les interactions sont représentées par la cartographie ci-dessous :



Les objectifs de la direction sont déclinés par processus et mesurés selon le tableau de bord de pilotage.

Le système de management de la qualité décrit l'organisation et les dispositions prises par GROUPE COFIMÉ pour :

- Réaliser les missions dans le respect de la réglementation,
- Améliorer son fonctionnement, ses compétences et ses résultats opérationnels.

Il précise pour l'essentiel :

- L'organisation de la société pour réussir les prestations et atteindre la satisfaction du client
- Les responsabilités et autorités opérationnelles et managériales des différents acteurs aux différentes étapes de la réalisation
- Les processus, et instructions mis en oeuvre pour gérer le cycle de vie de l'entrée d'un nouveau client jusqu'à sa sortie.

**Domaine d'application :**

Expertise comptable, expertise sociale, expertise juridique, audit légal et contractuel, conseil en organisation.

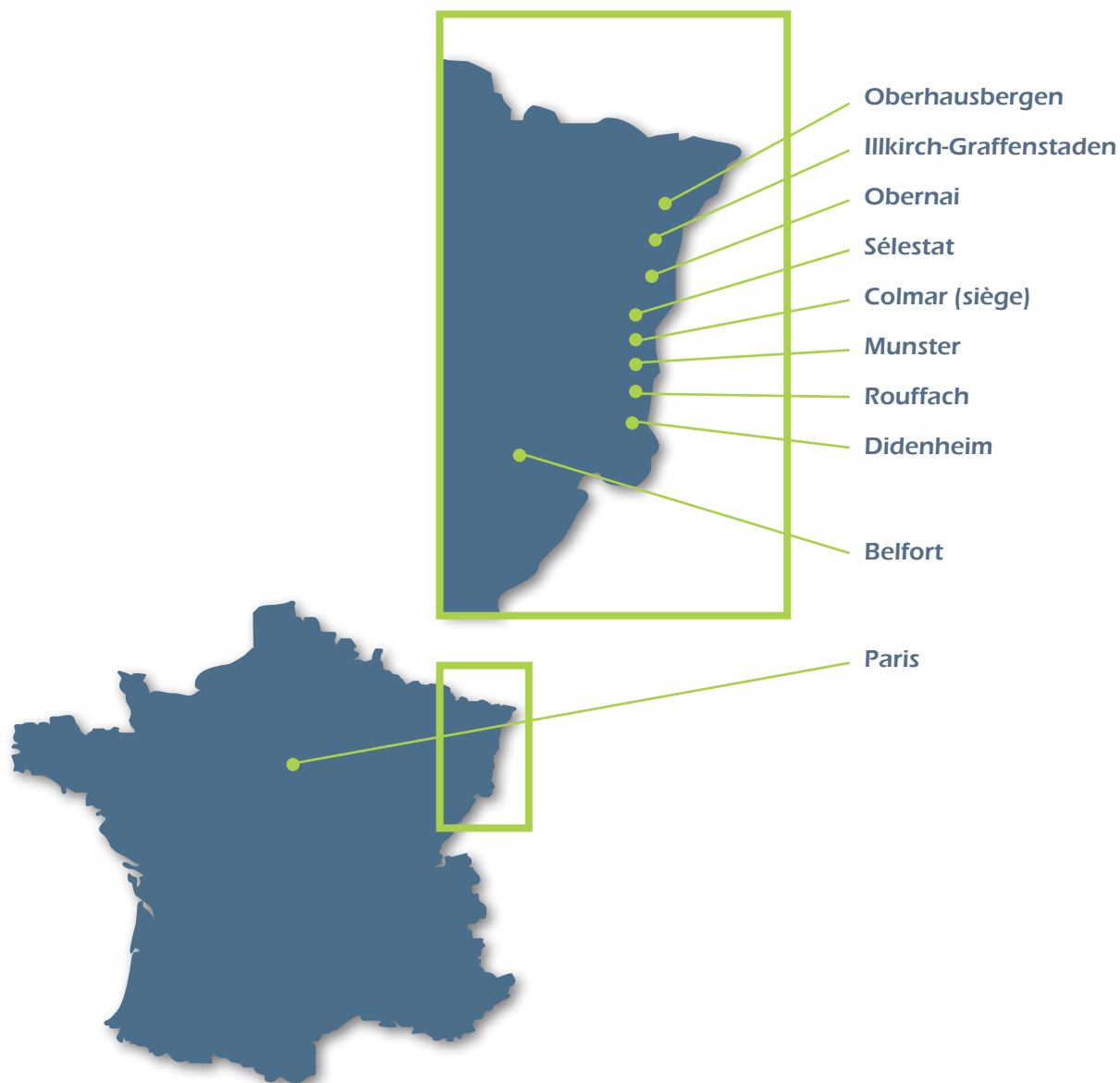
**Périmètre :**

Le Système mis en oeuvre s'applique à tous les clients pour toutes les activités de l'UES GROUPE COFIMÉ, réalisées en interne ou par des parties intéressées.

# 1 CONTEXTE DE GROUPE COFIMÉ

## IMPLANTATIONS

La zone géographique que couvre GROUPE COFIMÉ s'étend sur l'ensemble de l'Alsace, le Territoire de Belfort et la région parisienne.



# 1 CONTEXTE DE GROUPE COFIMÉ

## STRUCTURE JURIDIQUE

GROUPE COFIMÉ est une société holding animatrice détenue par des professionnels en exercice au sein du Groupe.







**Expertise comptable,  
sociale & juridique**



**Experts-comptables et  
Avocats**



**Audit légal  
& contractuel**



**Accompagnement  
stratégique**



**Gestion  
patrimoniale /  
Accompagnement stratégie  
fin de carrière**



**Formation**



**Stratégie marketing  
& communication**



**Cession et acquisition  
d'entreprise**



**Missions spécifiques  
d'expertise comptable  
auprès des CSE**



**Favoriser  
l'entrepreneuriat**



**Pilotage de projets et  
environnements infor-  
matiques**

# 1 CONTEXTE DE GROUPE COFIMÉ

## DESCRIPTION DU RÉSEAU HLB ET DU GROUPEMENT TECHNIQUE ATH



GROUPE COFIMÉ est membre du réseau HLB dont le siège est à Londres. HLB est une organisation mondiale de sociétés indépendantes d'expertise comptable, de conseils en organisation d'entreprise et d'audit apportant aux clients un service complet et personnalisé dans les domaines de l'audit, du juridique, de la comptabilité, de la finance et du conseil de direction. Tous les membres s'engagent à respecter des normes communes de qualité et à maintenir un niveau élevé de compétence et d'indépendance.

Des contrôles qualité sont régulièrement organisés afin de s'assurer du respect des engagements des membres du réseau.



Parallèlement, GROUPE COFIMÉ est membre de l'association ATH (Association Technique d'Harmonisation) qui regroupe plus d'une trentaine de cabinets indépendants d'audit et d'expertise comptable associés dans une démarche qualité au service des clients des cabinets. Cette association permet une mise en commun des moyens techniques, méthodologiques et technologiques. Le conseil d'administration d'ATH est composé de représentants de chaque cabinet membre et il s'entoure :

- D'un secrétariat général technique et administratif animé par le cabinet BBA
- De directions techniques auxquelles participent des associés de cabinet membre (dont fait partie Groupe Cofimé) spécialisés dans le domaine concerné :
  - ▶ Audit
  - ▶ Expertise comptable
  - ▶ Social
  - ▶ Consolidation / IFRS / Normes comptables
  - ▶ Formation
  - ▶ Qualité
  - ▶ Communication
  - ▶ Informatique
  - ▶ RSE / Hub RSE Durabilité.
- De sous groupes de travail spécialisés selon les besoins.

L'association ATH fournit aux cabinets membres :

- Une veille stratégique
- Des ressources documentaires
- Une assistance technique et méthodologique
- Une offre riche de formations
- Un contrôle qualité annuel dans les domaines de l'audit, de l'expertise comptable et de l'expertise sociale, ainsi que pour les procédures cabinet.

# 1 CONTEXTE DE GROUPE COFIMÉ

## STRUCTURE DE LA GOUVERNANCE

### Le conseil des associés

Le conseil des associés est composé des 15 associés de GROUPE COFIMÉ et se réunit au minimum 4 fois par an. Il a pour rôle principal de définir la politique générale du groupe, d'élaborer le plan stratégique, de valider le budget et les investissements, de veiller aux équilibres financiers, d'arrêter la politique de ressources humaines et de formation et de sélectionner les candidats à l'association en conformité avec la Charte des Associés. Il délègue au comité de management la gestion opérationnelle et la mise en œuvre de ses décisions.

### Le comité de management

Le comité de management, composé de 3 membres désignés pour 3 ans décalés, est en charge de la mise en œuvre des décisions du conseil des associés et de la gestion opérationnelle et administre le groupement au quotidien avec l'appui des services supports.

### La cellule risques

La cellule risques a pour mission d'analyser et d'apporter son avis sur des éléments susceptibles de comporter des risques pour le cabinet en s'appuyant sur les référentiels normatifs ISO 9001 et ISQM. La cellule risques est composée des associés membres du comité de management ainsi que du responsable qualité. Des intervenants métiers peuvent être sollicités en fonction des thématiques abordées.

### Les pôles métiers et processus supports

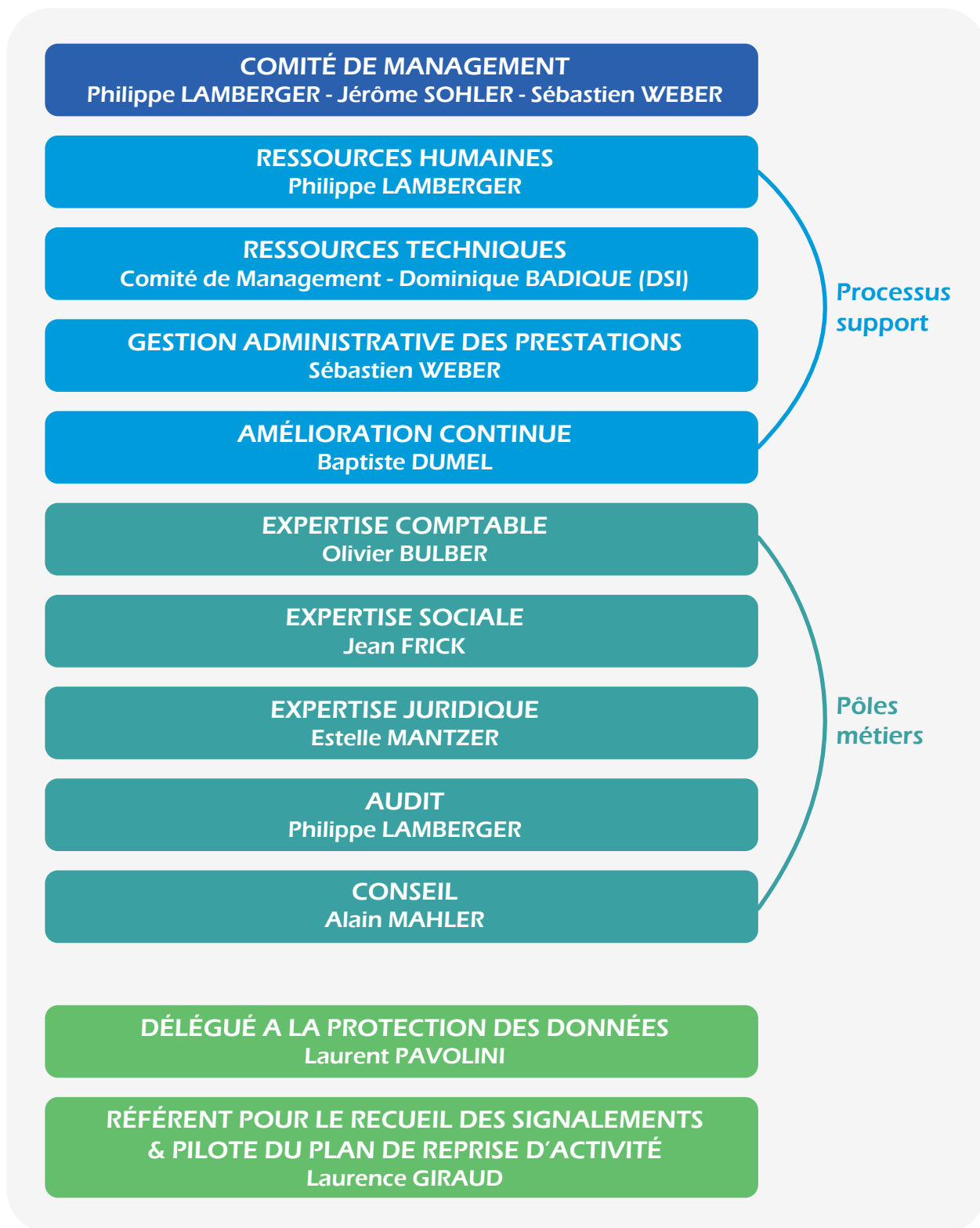
Les pôles métiers sont en charge, en cohérence avec les décisions du conseil des associés, de l'organisation de leur fonctionnement, de la veille documentaire et professionnelle. Ils présentent au comité de management et éventuellement au conseil des associés leurs axes stratégiques propres, leurs projets de développement et le choix des outils dans leurs métiers respectifs. Ils sont par la suite chargés de la mise en œuvre des décisions validées dans ces différents domaines.

Les processus supports : ressources humaines et techniques, gestion administrative des prestations et amélioration continue, assurent au quotidien le fonctionnement des services internes et fournissent les moyens matériels et techniques au fonctionnement du Groupe.

### HLB COFIMÉ PARIS SPE

La société HLB COFIMÉ PARIS SPE est une société pluriprofessionnelle. Elle a pour objet principal l'exercice en commun de la profession d'expert-comptable et d'avocat. Un comité de coordination interprofessionnel est mis en place pour s'assurer du respect de la déontologie propre à chaque profession. Il est chargé de coordonner l'exercice en commun des deux professions.

Les pôles processus et métiers, pilotés par des associés, sont les suivants :



# 1 CONTEXTE DE GROUPE COFIMÉ

## PROJETS D'ENTREPRISES



### Notre démarche RSE

Conscients de l'urgence climatique et de ses enjeux, nous nous engageons dans une démarche active afin de faire mieux pour nos collaborateurs, nos clients et notre planète. Nous nous sommes engagés avec la plateforme ZEI pour suivre nos performances.

- Notre impact « Environnement » : **52 %**  
(Pratiques de développement durable, politique d'achats responsables, utilisation durable des ressources, etc.)
- Notre impact « Social » : **71 %**  
(Emploi, relations sociales, organisation du travail, formation, égalité des chances, sécurités, etc.)
- Notre impact « Gouvernance » : **52 %**  
(Communication RSE, Dialogue avec les parties prenantes, charte et code éthique, etc.)

### You&Co : projet d'entreprise interne

You&Co est une démarche participative interne visant à améliorer le bien-être au travail lancée en 2022.



Juin 2022	Octobre 2023	Octobre 2024	Janvier 2025	Juillet 2025
<p><b>Lancement du projet You&amp;Co</b> : partageons et construisons pour vivre mieux au sein de Groupe Cofimé.</p> <p><b>5 thèmes</b> :</p> <ul style="list-style-type: none"> <li>• Développer des actions de convivialité pour plus de vivre ensemble</li> <li>• L'accompagnement des nouveaux vu par les nouveaux</li> <li>• Notre relation avec le client</li> <li>• Le turn-over : pourquoi et que faire ?</li> <li>• Eco-gestes</li> </ul>	<p><b>103 actions</b> présentées au Conseil des Associés</p>	<p><b>Nouveau thème</b> :</p> <ul style="list-style-type: none"> <li>• Comment combiner concentration et disponibilité au travail ?</li> </ul>	<p>Communication du planning de mise en œuvre des 5 actions collectives et des 5 actions individuelles choisies par vote</p>	<p><b>2 nouveaux groupes de réflexion</b> pour clôturer le thème "concentration vs disponibilité" :</p> <ul style="list-style-type: none"> <li>• Définir l'utilité des réunions et limiter le nombre de participants</li> <li>• Définir un délai de réponse raisonnable à une demande (client/collègue...)</li> </ul>

### Cofimé Académie

Nous croyons résolument au rôle central de l'humain et à ses émotions pour développer une intelligence collective. C'est cette vision qui a donné naissance à COFIMÉ ACADEMIE, une innovation visant à nous rassembler et nous fédérer tous autour d'un objectif commun : partager nos compétences individuelles pour enrichir le collectif.



## 2 GESTION DES RISQUES

### INDÉPENDANCE

La gestion des risques professionnels est un élément essentiel à la pérennité de GROUPE COFIMÉ pour ce qui concerne l'ensemble des métiers.

Les règles professionnelles imposent que le cabinet, ses associés et le personnel affecté aux missions d'audit légal ne doivent pas avoir de liens personnels, financiers ou professionnels avec l'entité cliente, ses membres de la gouvernance et ses principaux associés.

Une attention particulière est portée aux enjeux de lutte contre le blanchiment et le financement du terrorisme.

Une déclaration d'indépendance est signée annuellement par l'ensemble des associés et collaborateurs.

Toute nouvelle proposition de mandat de commissariat aux comptes fait l'objet d'une procédure d'acceptation formalisée sur un questionnaire d'acceptation, comportant différentes étapes :

- Collecte d'éléments d'identification du client

- Vérification de l'absence d'incompatibilité et de situations remettant en cause l'indépendance du cabinet

- Analyse de la nature des missions qui auraient pu être précédemment menées pour l'entité

- Entrée en relation avec le commissaire aux comptes précédent comme le prévoit le code de déontologie des commissaires aux comptes

Une procédure adaptée s'applique également pour les autres types de mission.

Une cellule risques a été créée afin d'apporter un éclairage supplémentaire sur l'ensemble des sujets à risques.

Le groupe veille à l'application du respect des obligations déontologiques inhérentes à nos métiers et s'appuie sur les référentiels normatifs ISQM (International Standard on Quality Management).

Chaque année est matérialisée dans les dossiers clients l'analyse du maintien de la mission.

#### Déclaration relative à la vérification de l'indépendance

**Le conseil des associés de GROUPE COFIMÉ déclare que des contrôles ont été mis en oeuvre en vue de s'assurer que les procédures d'acceptation sont appliquées, visant ainsi à respecter le principe d'indépendance.**

## 2 GESTION DES RISQUES

### PROTECTION DES DONNÉES PERSONNELLES

Afin de se conformer au Règlement Général sur la Protection des Données, le conseil des associés de GROUPE COFIMÉ a défini les conditions d'utilisation, de protection et de conservation des données personnelles à la fois des salariés, des clients, des fournisseurs et des prestataires avec lesquels le cabinet est amené à travailler.



## 2 GESTION DES RISQUES

### QUALITÉ

Nos activités réglementées que sont le commissariat aux comptes et l'expertise comptable sont respectivement soumises au contrôle qualité périodique du Haute Autorité de l'Audit (H2A) dont le dernier contrôle s'est déroulé en 2024, et de l'Ordre des Experts Comptables (OEC).

Le cabinet est certifié ISO 9001 depuis 2008 et a migré sur la version 2015 qui met désormais en exergue le lien avec le contexte stratégique du cabinet, et qui identifie les enjeux internes et externes d'une part, et les parties prenantes d'autre part. Cette nouvelle version intègre explicitement la gestion des risques et opportunités dans le système de management.

La démarche qualité est une composante essentielle de notre fonctionnement, garantissant une harmonisation des procédures sur l'ensemble de nos sites.

Des contrôles annuels sont réalisés par notre organisme certificateur qui renouvelle chaque année notre certification.

Des audits internes sont également organisés, réalisés par des auditeurs internes formés à cet effet.

Notre adhésion à l'association technique ATH nous permet de bénéficier d'un support technique d'une grande qualité, via le Manuel d'audit, d'un centre de documentation très fourni, de contrôles qualité annuels en matière d'audit légal, d'expertise comptable, d'expertise sociale, et de procédures de cabinet.

Le réseau HLB organise des contrôles périodiques dont la fréquence est liée au niveau de qualité des cabinets membres.

Nous opérons chaque année une revue indépendante sur les mandats EIP et les mandats identifiés à risques.



## Le label Alsace Excellence



GROUPE COFIMÉ a été labellisé « Alsace Excellence » en octobre 2017 puis renouvelée en 2024 par l'Agence d'attractivité de l'Alsace. Ce label vise à promouvoir l'Alsace et l'excellence de ses entreprises.

Les critères d'obtention de la labellisation Alsace Excellence découlent des valeurs de la Marque partagée « Alsace » ainsi que des principes du développement durable.

Pour prétendre au label, les entreprises doivent répondre à 34 critères prouvant leurs compétences dans quatre domaines, que sont : la performance économique, l'éthique sociale, la responsabilité environnementale, l'engagement sociétal et territorial. GROUPE COFIMÉ est la 30ème entreprise alsacienne à avoir été certifiée.

### Déclaration relative au système interne de contrôle qualité

**Le conseil des associés de GROUPE COFIMÉ déclare que les audits internes annuels ont été mis en oeuvre afin de s'assurer du bon respect des procédures du groupe et des dispositions légales et réglementaires.**

## 2 GESTION DES RISQUES

### CHIFFRES D'AFFAIRES

Le chiffre d'affaires compilé de l'UES GROUPE COFIMÉ s'élève à 23,1 M€ au titre de l'exercice clos au 30 septembre 2025.

Le chiffre d'affaires consolidé du groupe s'élève à 25,4 M€, qui se répartit comme suit :

ACTIVITÉS	CA en K€	PART
• <b>Audit légal &amp; contractuel</b> .....	2 188 .....	8,60%
• Dont EIP .....	131 .....	0,5%
• <b>Expertise comptable, juridique &amp; sociale</b> .....	22 533 .....	88,56%
• <b>Prestations informatiques</b> (CA mis en équivalence) .....	310 .....	1,22%
• <b>Avocat</b> .....	34 .....	0,13%
• <b>Autres</b> (conseils, formations, gestion de patrimoine) .....	380 .....	1,49%
<b>TOTAL</b>	<b>25 445</b>	<b>100 %</b>

## 2 GESTION DES RISQUES

### LISTE DES ENTITÉS D'INTÉRÊT PUBLIC

Notre cabinet effectue une mission de contrôle légal pour quatre entités d'intérêt public qui relèvent des secteurs des Mutuelles et Assurances.

Notre cabinet est soumis à la rotation des associés pour un mandat APG. Le planning est suivi dans le plan de mission du dossier.

Entité	Commissaires aux comptes
CAS 67	COFIME AUDIT
MUTUELLE COMPLEMENTAIRE D'ALSACE	COFIME AUDIT

### 3 RESSOURCES HUMAINES

## NOS ÉQUIPES

L'UES Groupe Cofimé emploie 247 personnes (hors DEGEST ECO, LEITWERK FRANCE et hors ALSACE FAMILY OFFICE) au 30 septembre 2025 qui se répartissent ainsi :

ACTIVITÉS	NOMBRE	PART
• Experts-comptables diplômés dont 15 associés .....	34 .....	13.8%
• Cadres et collaborateurs métier .....	178 .....	72.0%
• Personnel support .....	35 .....	14,2%
<b>TOTAL</b>	<b>247</b>	<b>100 %</b>

Le personnel du groupe est organisé selon une spécialisation par métier : audit, expertise comptable, expertise sociale, expertise juridique, conseil. Une spécialisation par secteur d'activité est également mise en place sur les sites les plus importants.

Le recrutement est réalisé par les référents métiers. Un système périodique d'évaluation de tous les collaborateurs est en place dans chaque métier.



### 3 RESSOURCES HUMAINES

## MODE D'EXERCICE DES ASSOCIES

Les associés sont impliqués dans les fonctions internes du cabinet. Ils sont signataires d'une charte d'associés qui prévoit 5 niveaux d'investissement : les associés de niveau 1 sont salariés ; les associés des niveaux 2 à 5 sont non salariés. Leur rémunération est fixe. Les nouveaux associés sont cooptés par l'ensemble des associés.



### 3 RESSOURCES HUMAINES

## LA FORMATION CONTINUE

La réalisation de nos activités exige des connaissances et une expérience importante. Notre cabinet établit annuellement un plan de formation qui comprend, pour les contrôleurs légaux et leurs équipes, un cursus de formations obligatoires et un cursus de formations spécifiques, qui traitent à la fois de la déontologie, des normes professionnelles, de la méthodologie, de l'environnement juridique de la mission de commissariat aux comptes.

Chaque année, les intervenants déterminent, en accord avec leur responsable hiérarchique, les formations spécifiques nécessaires à la réalisation de ces missions.

#### Déclaration relative à la formation continue

**Le conseil des associés de GROUPE COFIMÉ déclare que des contrôles ont été mis en oeuvre en vue de s'assurer du respect des obligations de formation prévues par l'article 13 de la directive 2006/43/CE concernant les associés et collaborateurs commissaires aux comptes.**



**Philippe LAMBERGER**  
Gérant